

Centre culturel suisse, Paris

Descriptif technique

salle d'exposition principale

Contacts :

→ Kevin Desert – Régie générale / Son

kdesert@ccsparis.com

0033 (0)1 42 71 47 13

→ Gaël Angelis – Lumière / Exposition

gangelis@ccsparis.com

0033 (0)1 42 71 95 69



Centre culturel suisse

38 rue des Francs-Bourgeois (au fond du passage des arbalétriers)

75003 Paris

SALLE

La salle d'exposition est surmontée ni d'une verrière (voir plan de coupe AB) qui laisse passer la lumière du jour. Possibilité de bâcher afin d'obtenir un noir plus important mais qui ne sera pas complet.

Sol en PVC gris uni.

ACCES DES ŒUVRES

Salle d'exposition située au 1^{er} étage du bâtiment, accès par escalier.

Ouverture : 2.25mx90cm.

Longueur maximum : 3.5m.

ECLAIRAGE

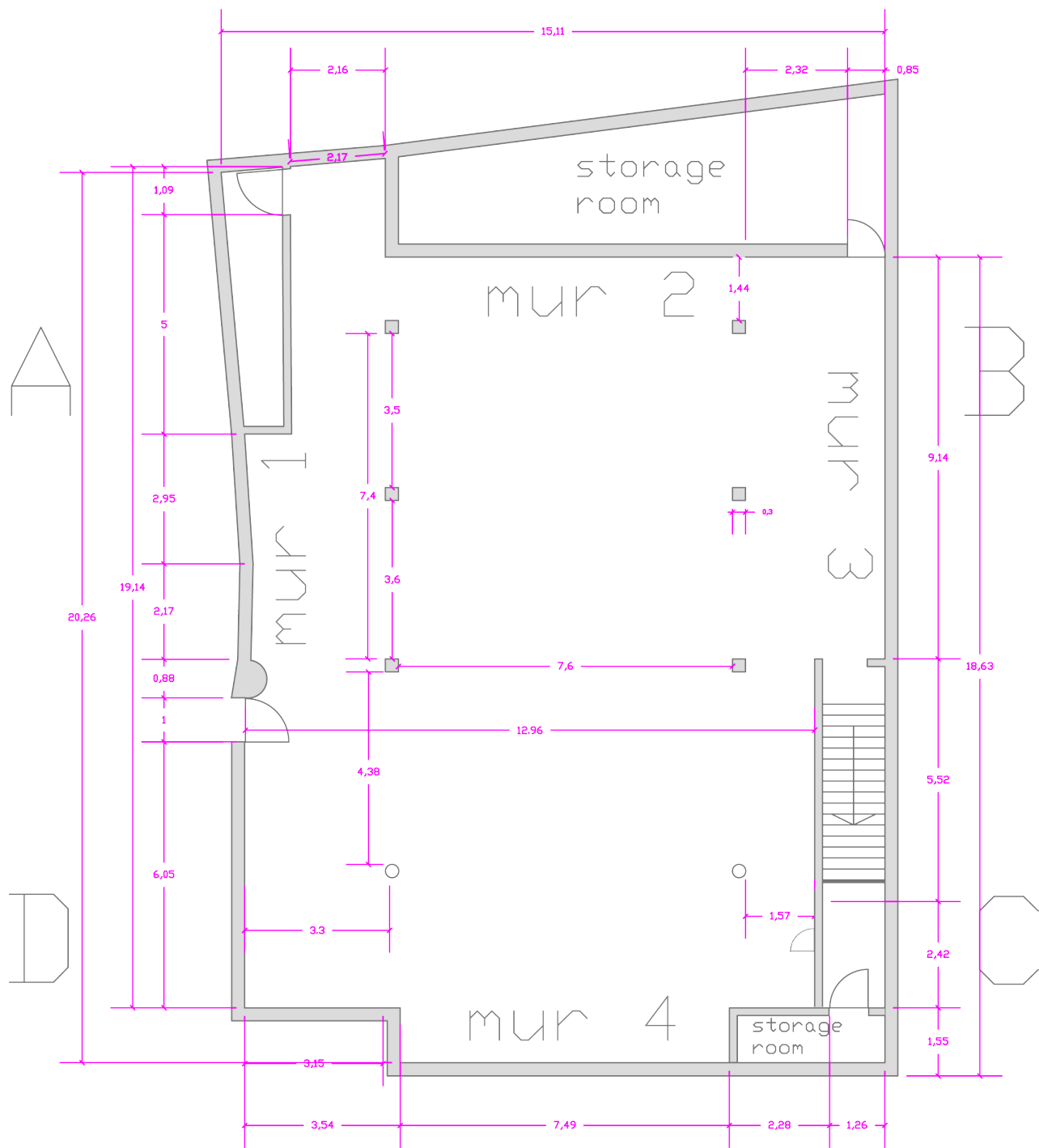
Système de rails ERCO avec modules divers non graduables (prendre contact pour un détail des projecteurs disponibles)

Deux lignes de fluos graduables Zumtobel (blanc froid 6400k), voir plans.

.....

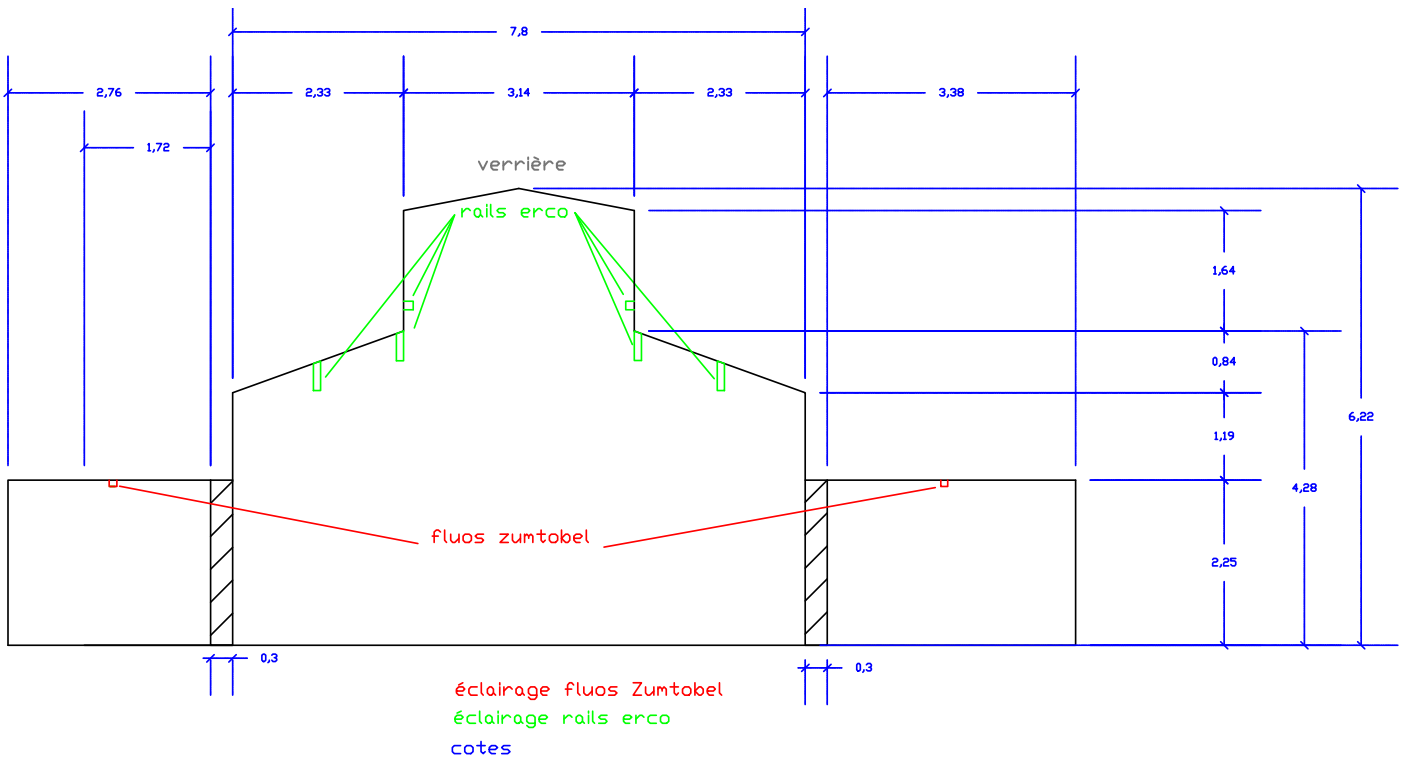


PLAN MASSE

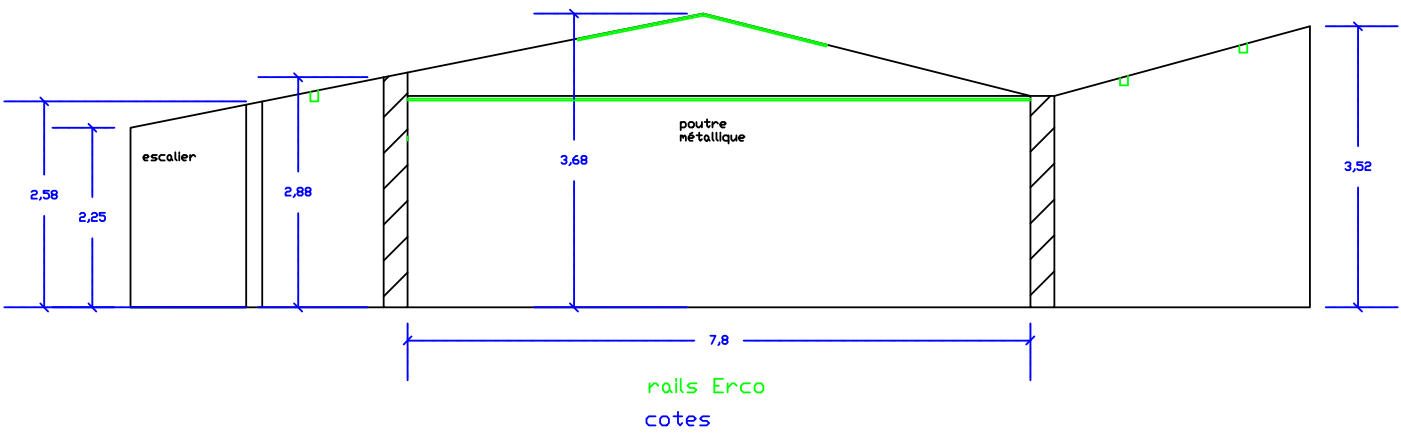


PLANS DE COUPE

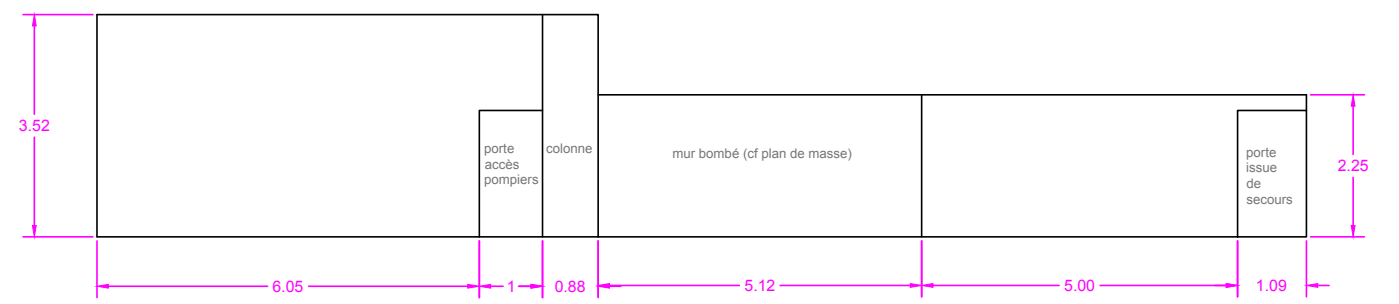
COUPE AB



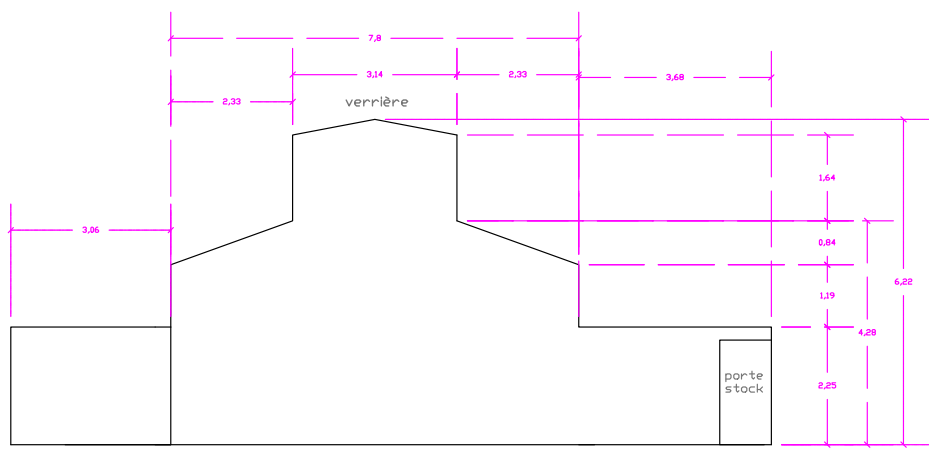
COUPE CD



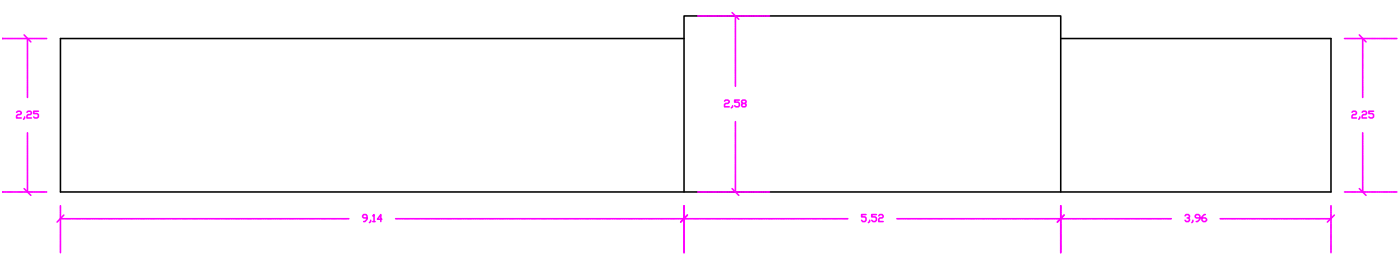
MUR 1



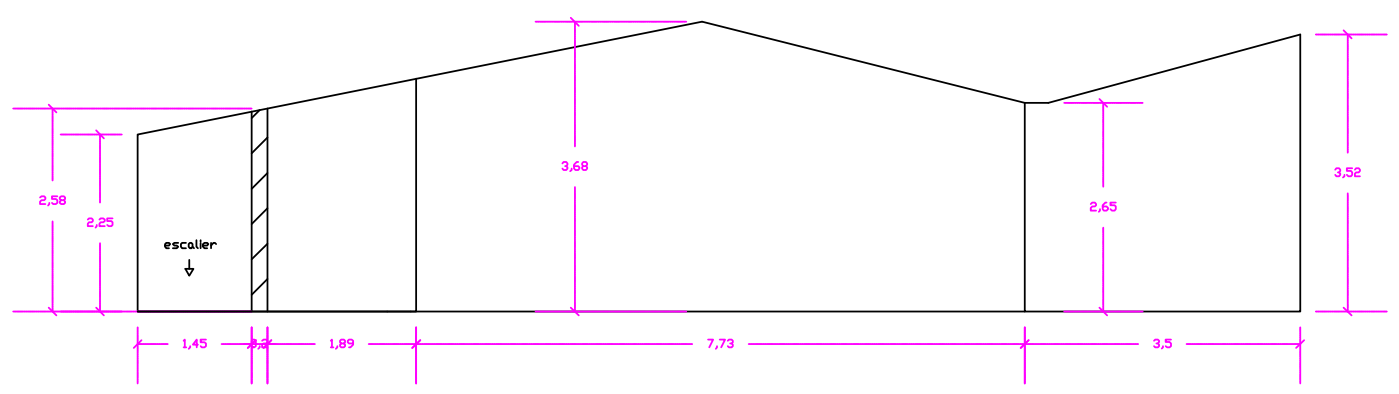
MUR 2



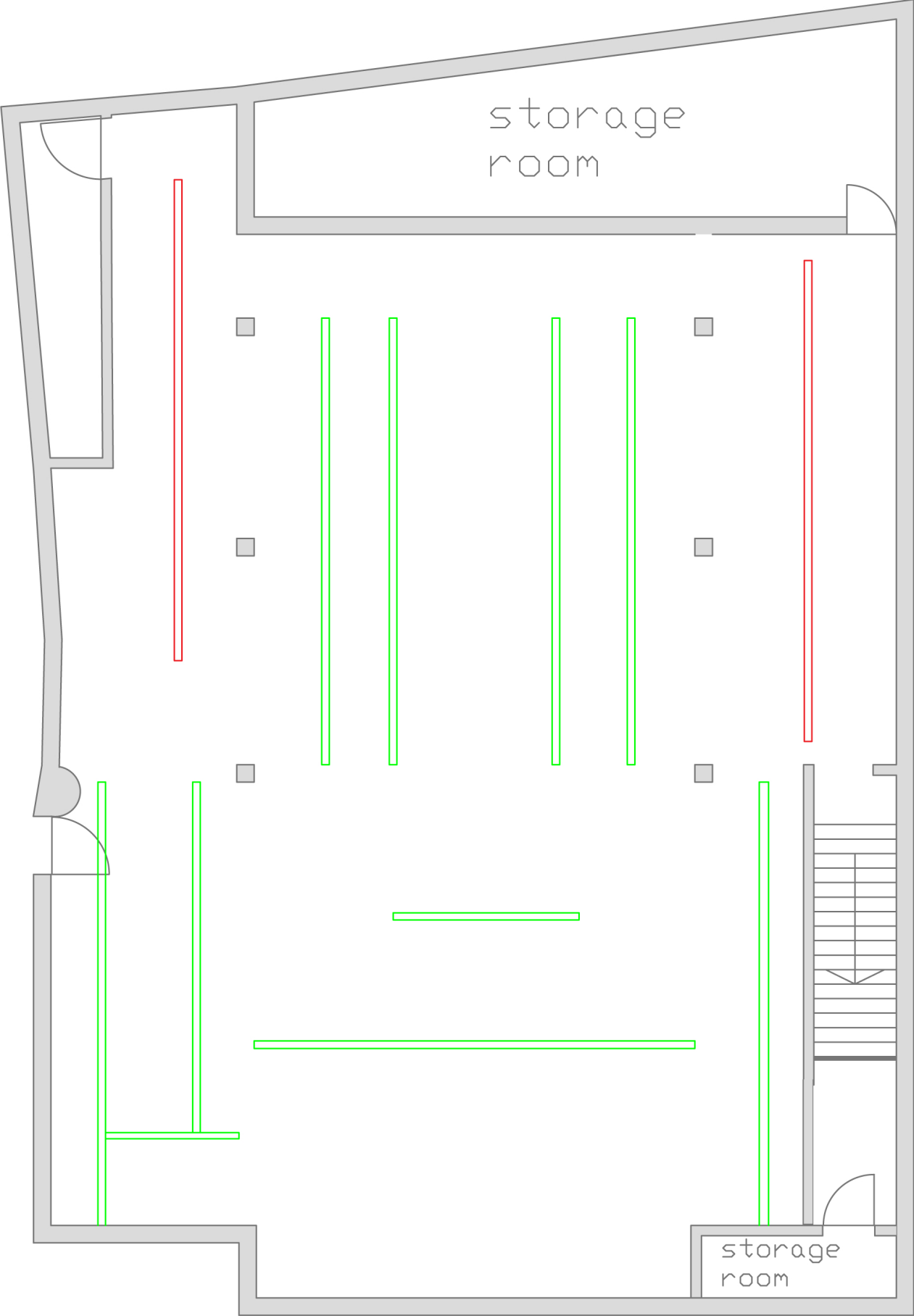
MUR 3





MUR 4



PLAN ECLAIRAGE



-  rails Erco
-  fluos Zumtobel graduables